

# ARCHARWYR



# AWTISTIAETH!



Mae awtistiaeth yn effeithio ar ryw 1 o bob 100 o blant. Gall y rhai sy'n mynychu ysgolion prif ffrwd elwa'n fawr ar staff a chyfoedion sy'n gwybod sut mae ymateb i'w hanghenion.

Nod y llyfr hwn yw codi ymwybyddiaeth o awtistiaeth ymhlith disgyblion Cyfnod Allweddol 2 yn ysgolion cynradd y brif ffrwd.

Ar ôl darllen y llyfr hwn, gall pob disgybl roi cynnig ar fod yn Archarwr Awtistiaeth a chael Tystysgrif Archarwr Awtistiaeth trwy'r wefan hon:

[www.ASDinfoWales.co.uk/superhero](http://www.ASDinfoWales.co.uk/superhero)

Mae'r adnodd hwn yn rhan o raglen codi ymwybyddiaeth yr ysgol gyfan, 'Dysgu gydag Awtistiaeth'.

Mae rhagor o wybodaeth am y rhaglen, yn ogystal ag adnoddau ychwanegol, ar:

[www.ASDinfoWales.co.uk](http://www.ASDinfoWales.co.uk)

Johanna Manikiza, Swyddog Arwain Datblygiad Anhwylderau'r Sbectrwm Awtistaidd, ysgrifennodd y llyfr.  
Amy Moffitt wnaeth y lluniau.





YN CYFLWYNO...

# ARCHARWYR



MAEN NHW'N  
GWYBOD BOD PLANT  
AG AWTISTIAETH YN  
ARBENNIG, YN GALLU  
BOD YN DALENTOG,  
AC WEITHIAU, YN  
GWYBOD LOT AM  
STWFF CŴL IAWN!

# AWTISTIAETH!

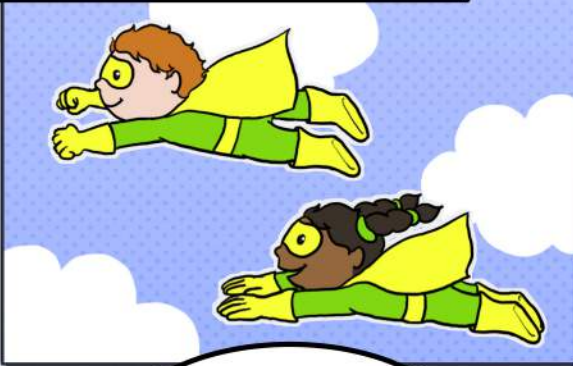
MAE RHAI PLANT YN  
GAS WRTH BLANT  
AG AWTISTIAETH ...



... OND MAE ARCHARWYR AWTISTIAETH YN DDEWR  
AC YN GRYF, AC YN GWNEUD YN SIŴR FOD BOB  
AMSER FFRINDIAU GAN BLANT AG AWTISTIAETH



WYT TI WEDI DYMLUNO BOD  
YN ARCHARWR ERIODED ...?



... MAE MEGAN A DYLAN  
EISIALU BOD YN ARCHARWYR



AC MAEN NHW AR FIN BOD!

FELLY COFIWCH,  
BYDD NEWID EICH  
YMDDYGIAD YN HELPU  
PLANT AG  
AWTISTIAETH

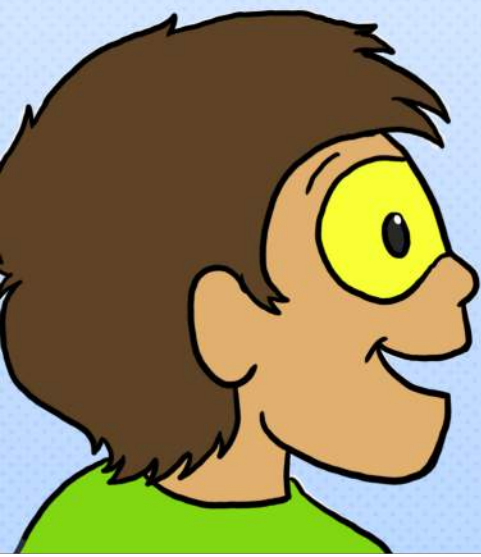
A RHAID  
PEIDIO BYTH  
Â BOD YN  
GAS!



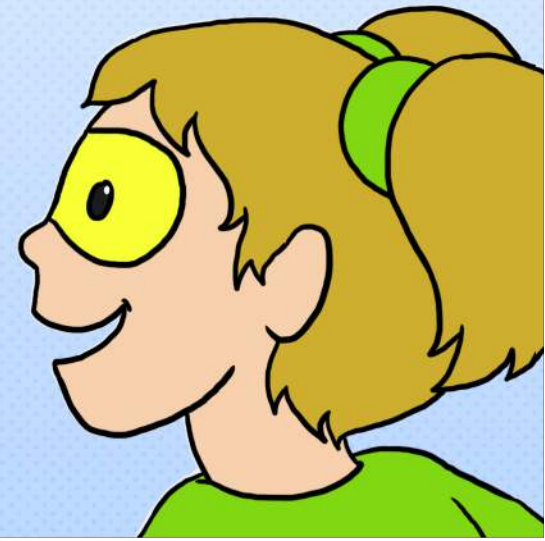
DYMA FFÔN  
BOB UN I CHI!



OS WYT TI  
ANGEN HELP,  
FFONIA!



POB HWYL,  
ARCHARWYR!





YN NES YMLAEN ...



FI SY'N MYND I ENNILL TRO HYN!



GALWAD ... TYBED PWY SY 'NA?



HELÔ, ARCHARWYR AWTISTIAETH! SUT GALLWN NI HELPU?



HELÔ ARCHARWYR! DWI ANGEN HELP YN SYTH BIN!



HELÔ, DYLAN, BETH SY'N BOD?



DYDY FY FFRIND AWTISTIG DDM EISIAU CHWARAE GYDA NI



MAE ANGEN EIN HELP AR DYLAN! DERE!



A BANT Â'R ARCHARWYR I ACHUB Y DYDD!



YMHEN YCHYDIG...

EDRYCH!  
DYNA FE, YN Y  
PARC  
SGLEFRIO!



HELŌ,  
DYLAN!

MAEN NHW  
YMA!



SUT GALLWN  
NI HELPU?

GOFYNNAIS IDDO  
DDOD I HONGIAN  
ROWND GYDA NI!



HMM...

EFALLAI EI FOD YN  
MEDDWL BYDDAI'N  
GORFOD HONGIAN  
ROWND GO IAWN



NA, NA!  
GOFYN A  
HOFFAI  
SGLEFRIO  
GYDA NI  
O'N I!



IE, OND MAE PLANT AG  
AWTISTIAETH YN GALLU DRYSU OS  
YW GEIRIAU'N GOLYGU RHYWBETH  
ARALL...

RWYT TI'N  
ANGEL

MAE  
E'N  
CŴL!

MAE 'MHEN  
I'N TROI

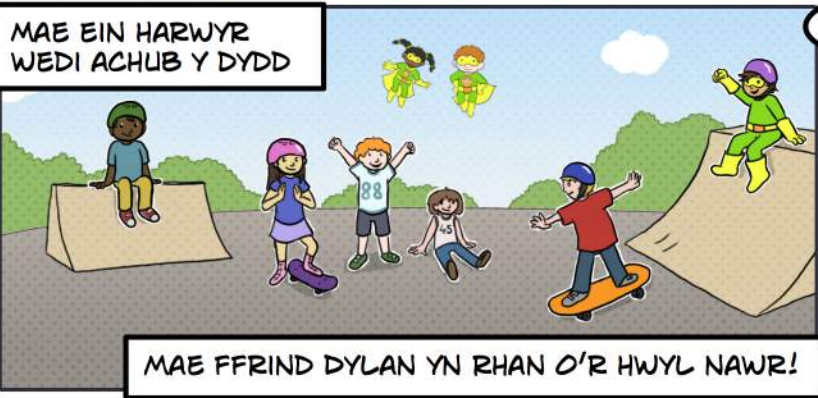


FELLY DWED YN GLIR  
BETH RWYT TI'N EI  
OLYGU BOB TRO!

DWI'N  
DEALL!

GOFYNNA I  
A HOFFAI  
DDOD I  
SGLEFRIO

SYNIAD  
DA!



MAE EIN HARWYR  
WEDI ACHUB Y DYDD

MAE FFRIND DYLAN YN RHAN O'R HWYL NAWR!



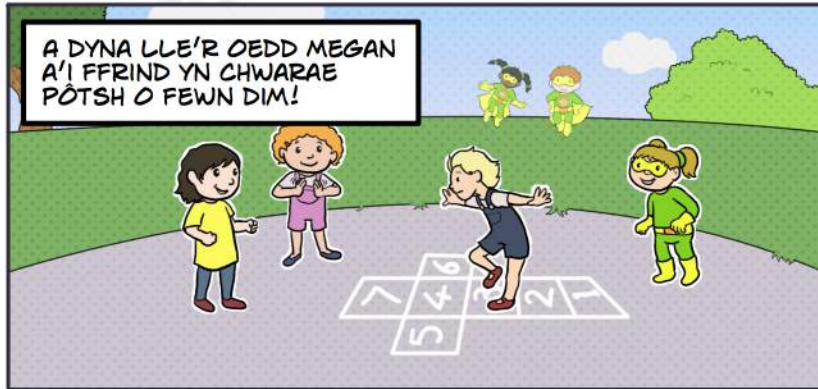
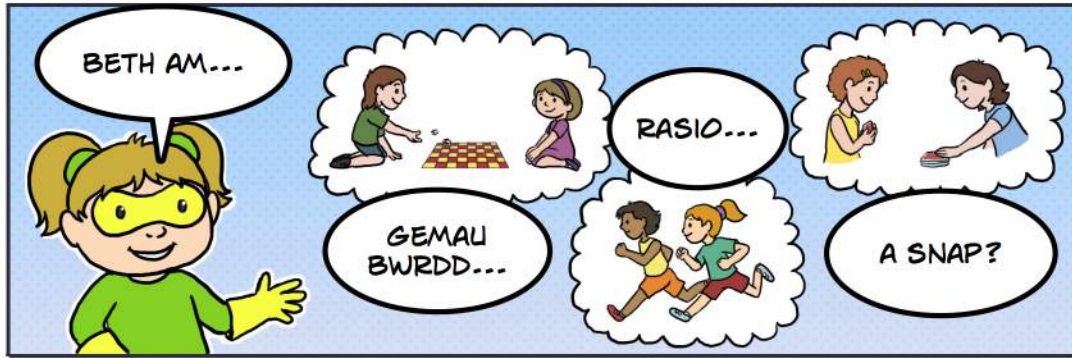
O! GALWAD ARALL!



HELŌ?

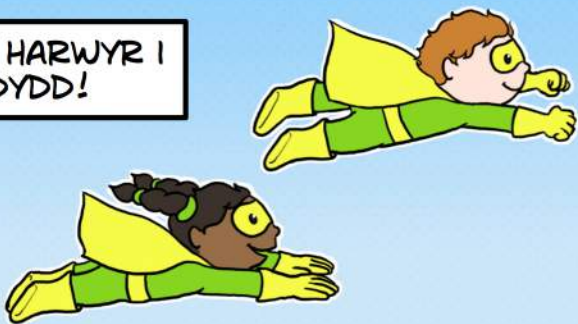
HELŌ  
ARCHARWYR!  
DWI ANGEN  
HELP!







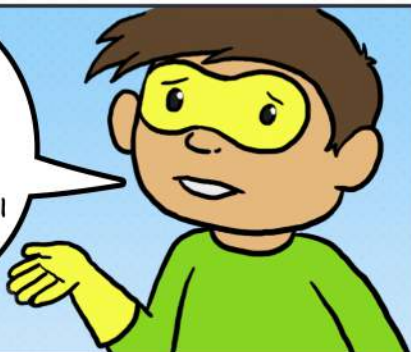
BANT Â'N HARWYR I  
ACHUB Y DYDD!



O! DIOLCH AM  
DDOD!



RO'N I AM I  
HUW DDOD I  
BARTI PEN-  
BLWYDD FY  
MRAWD, OND  
DDAW E DDIM I  
MEWN!



WEITHIAU, MAE  
SYNHWYRAU PLANT  
AG AWTISTIAETH YN  
SENSITIF



MAE LLEFYDD GOLAU,  
SWNLLYD, PRYSUR FEL  
PARTI NEU'R YSGOL YN  
GALLU BOD YN OFNADWY  
IDDYN NHW

Y 5 SYNNWYR

GWELD

BLASU



CLYWED

AROGLI

CYFFWRDD

MAE'N WELL GWNEUD  
PETHAU TAWEL MEWN  
LLEFYDD HEB ORMOD  
O OLAU NA SWN



GALLAI E DDOD  
I'R PARTI TUA'R  
DIWEDD, A  
GOFYNNA I I  
MAM DROI'R  
MIWSIG I LAWR



SYNIAD GWYCH!



YN NES  
YMLAEN...

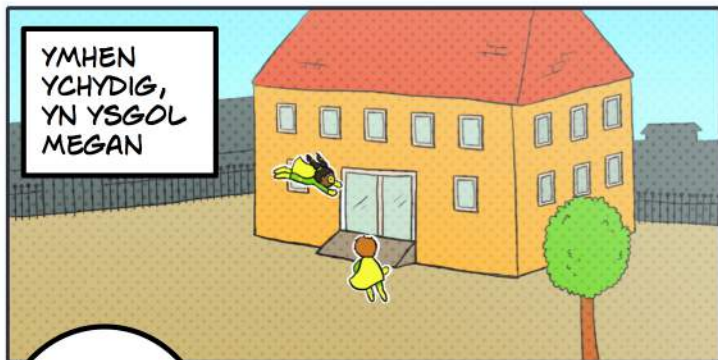


DYNA WELL, DWI'N  
SIWR FOD HUW YN  
HAPUSACH

GALWAD  
ARALL! DERE!







YMHEN  
YCHYDIG,  
YN YSGOL  
MEGAN



DERE, ANNA! DERE  
MAS NAWR!



NA, MEGAN!!



GALL YR  
YSGOL GODI  
OFN AR  
BLANT AG  
AWTISTIAETH

TASE DEINOSOR YN  
DY HELA, BETH  
FYDDET TI'N  
WNEUD?



WEL ...



RHEDEG I FFWRDD



NEU  
GUDDIO

NEU ROI  
CIC DDA  
IDDO!

IE. DYNA MAE PLANT AG  
AWTISTIAETH YN EI WNEUD  
OS OES OFN ARNYN NHW

MAE'R YSGOL MOR  
FRAWYCHUS A  
DEINOSOR IDDYN NHW  
WEITHIAU!



$2+1=3$   
 $2+2=4$   
 $2+3=5$



FELLY OS YW  
PLANT AG  
AWTISTIAETH YN  
RHEDEG I  
FFWRDD, NEU'N  
GWEIDDI NEU'N  
CICIO, MAE AM  
EU BOD YN  
POENI NEU'N  
OFNUS

FELLY MAE ANNA'N  
OFNUS, NID YN  
DDRWG!

YN UNION!



YN NES  
YMLAEN...





RYDYCH CHI'N  
FFRINDIAU DA I  
BLANT AG  
AWTISTIAETH!

RYDYCH CHI  
WEDI DYSGU ...



PEIDIO BOD  
YN GAS  
WRTHYN NHW



DWEUD YN  
UNION BETH  
RYDYN NI'N EI  
OLYGU



CHWARAE  
GEMAU SY  
DDIM ANGEN  
DYCHYMYG



DYW RHAI PLANT  
DDIM YN HOFFI  
GOLAU LLACHAR NA  
SŴN LICHEL NA  
CHYFFWRDD



WEITHIAU, MAEN  
NHW I WELD YN  
FLIN PAN MAEN  
NHW'N POENI  
NEU'N OFNUS

RYDYCH CHI'N



ARCHARWYR AWTISTIAETH!