

Awtistiaeth – adnabod agweddau amlwg

Plant a dechrau'r glasod

Amharu ar gymdeithasu a chyfathrebu geiriol

Dweud rhai geiriau ac ymadroddion dro ar ôl tro ('ecoleferydd')

**"ecoleferydd
ecoleferydd
ecoleferydd
ecoleferydd
ecoleferydd
ecoleferydd"**

Heb ddeall cyfarwyddiadau syml am bethau na all eu gweld (dere â'r brws dannedd)

Sôn yn ormodol am ei ddi-ddordebau

Cymryd pethau'n llythrennol, mae'n anodd deall coegni a throsiadau

Dim ond hyn a hyn o allu i ddefnyddio iaith



Heb gynnig cysur i blant eraill

Heb ymateb trwy edrych arnoch ar ôl ichi alw ei enw. Annerch pobl yn hytrach na siarad â nhw

Heb chwilio am gysur pan fo poen neu ofn arno

Dim diddordeb yn ei gyfoedion

Mynd at bobl mewn ffordd unochrog yn ôl ei delerau ei hun

Gall fod yn rhy ffurfiol neu'n rhy gyfeillgar

Heb ymateb i gyfarch na ffarwelio

Gall ei ymateb teimladol i bobl ymddangos yn gwa't neu'n amhriodol weithiau

Heb sylwi ar deimladau pobl eraill

Mae'n anodd meithrin a chynnal perthynas â phobl



Heb 'rannu' diddordeb neu fwynhad gyda phobl eraill

Heb allu gwneud rhywbeth yn ôl ei dro

Heb ymgysylltu â'i gyfoedion yn ddigymell

Heb fwynhau achlysuron mae'r rhan fwyaf o blant yn eu hoffi (partïon pen-blwydd)

Meddwl creadigol a dychymyg yn wan

Diffyg dychymyg wrth chwarae (all e ddim dychmygu bod doliau a theganau'n fyw na chwarae rôl gyda nhw).



Chwarae yn ôl yr un sefyllfaoedd neu rolau dychmygol dro ar ôl tro

Canolbwyntio'n gryf ar rolau dychmygol/efelychu rhai plant eraill (heb eu dyfeisio)



Heb allu darogan ymatebion pobl eraill

Chwarae rolau dychmygol ar ei ben ei hun, neu chwarae'n agos at blant (nid gyda nhw)

Llai o gydymdeimlad, neu ddim o gwbl

Chwarae rolau dychmygol gyda phlant eraill heb eu rhannu'n gyfartal – gallai efelychu gêmâu dychmygol plant eraill neu fynnu i'r plant chwarae yn ôl ei themâu neu'i reolau

Lefel isel o amneidio a chyfathrebu heb eiriau



Dim amneidiau digymell i fynegi teimladau (megis dod i ei fraich am rywun)

Heb 'ddangos' pethau trwy eu dal i fyny neu eu rhoi i rywun

Heb ddilyn bys sy'n pwyntio at rywbeth rydych chi'n edrych arno

Cydlynu'n wael o ran amneidiau, arwyddion ei wyneb, iaith ei gorff, bod yn agos atoch ac edrych ym myw eich llygad wrth sgwrsio



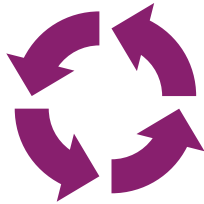
Heb bwyntio at bethau i dynnu sylw atyn nhw neu ennyn diddordeb ynddyn nhw



Heb edrych ym myw eich llygad

Wrth yr un drefn ac ymddygiad dro ar ôl tro, ynghyd ag ystod gul o ddi-ddordebau

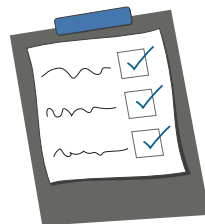
Gwneud yr un pethau dro ar ôl tro gan amharu ar weithgareddau'r dydd weithiau



Heb hoffi newid, a gall hynny arwain at ofn neu ymddygiad ymosodol

Trefnu pethau yn ôl patrymau neu linellau a mynnu na ddylai neb eu symud

Dewis hyn a hyn o weithgareddau drosto ei hun – yr un rhai bob tro



Mynnu dilyn ei agenda ei hun

Didordebau anarferol neu arbenigol y bydd yn canolbwyntio'n fawr arny'n nhw

Hoff o drefn gyfarwydd, hoffi 'popeth yn ei le'

Glynu'n gadarn at reolau neu degwch, gan arwain at ffraeo



Dim gwên gymdeithasol

Llais od, undonog

Gall ymatebion y synhwyrau fod yn anarferol

Ymateb yn od ar ôl clywed/gweld/blasu rhywbeth a/neu deimlo poen

