

Awtistiaeth – adnabod agweddau amlwg

Plant bach – rhwng 2 a 4½ oed

Amharu ar gymdeithasu a chyfathrebu geiriol

Dweud rhai geiriau ac ymadroddion dro ar ôl tro ('ecoleferydd')

**"ecoleferydd
ecoleferydd
ecoleferydd
ecoleferydd
ecoleferydd
ecoleferydd
ecoleferydd
ecoleferydd"**

Oedi o ran dechrau clebran, dweud y geiriau cyntaf neu gyfuno 2-3 gair erbyn 3 oed

Medrau'n dirywio neu'n diflannu

Heb ddeall cyfarwyddiadau syml am bethau na all eu gweld (dere â'r brws dannedd)

Heb ddweud 2-3 gair gyda'i gilydd eto



Heb ymateb trwy edrych arnoch ar ôl ichi alw ei enw

Heb chwilio am gysur pan fo poen neu ofn arno

Heb gynnig cysur i blant eraill

Dim diddordeb yn ei gyfoedion

Mynd at bobl mewn ffordd unochrog yn ôl ei delerau ei hun

Heb ymateb i gyfarch na ffarwelio

Gall ei ymateb teimladol i bobl ymddangos yn gwta neu'n amhriodol weithiau

Heb 'rannu' diddordeb neu fwynhad gyda phobl eraill

Heb chwarae gyda'i gyfoedion yn ddigymell



Heb fwynhau achlysuron mae'r rhan fwyaf o blant yn eu hoffi (partion pen-blwydd)

Heb sylwi ar deimladau pobl eraill

Meddwl creadigol a dychymyg yn wan

Diffyg dychymyg wrth chwarae (all e ddim dychmygu bod doliau a theganau'n fyw na chwarae rôl gyda nhw).



Chwarae yn ôl yr un sefyllfaoedd neu rolau dychmygol dro ar ôl tro

Canolbwytio'n gryf ar rolau dychmygol neu efelychu rhai plant eraill (heb eu dyfeisio)



Efelychu'r hyn a welodd/glywodd yn wael

Chwarae rolau dychmygol ar ei ben ei hun, neu chwarae'n agos at blant (nid gyda nhw)

Chwarae rolau dychmygol gyda phlant eraill heb eu rhannu'n gyfartal – gallai efelychu gêmâu dychmygol plant eraill neu fynnu i'r plant chwarae yn ôl ei themâu neu'i reolau



Dim amneidiau digymell i fynegi teimladau (megis doddi ei fraich am rywun)

Heb ddefnyddio amneidiau syml (codi ei law i ffarwelio â rhywun)

Defnyddio llaw rhywun yn arf (megis doddi llaw rhywun ar focs i'w agor)

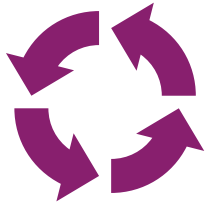


Heb 'ddangos' pethau trwy eu dal i fyny neu eu rhoi i rywun

Heb bwytio at bethau i dynnu sylw atyn nhw neu ennyn diddordeb ynddyn nhw

Wrth yr un drefn ac ymddygiad dro ar ôl tro, ynghyd ag ystod gul o ddiddordebau

Gwneud yr un pethau dro ar ôl tro gan amharu ar weithgareddau'r dydd weithiau

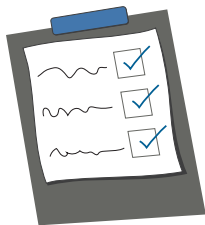


Trefnu pethau yn ôl patrymau neu linellau a mynnu na ddylai neb eu symud

Mynnu dilyn ei agenda ei hun

Symud rhannau o'r corff dro ar ôl tro megis chwifio ei ddwylo, siglo ei gorff wrth sefyll neu fficio ei fysedd

Dewis hyn a hyn o weithgareddau drosto ei hun – yr un rhai bob tro



Diddordebau anarferol neu arbenigol y bydd yn canolbwytio'n fawr arny'n nhw

Hoff o drefn gyfarwydd, hoffi 'popeth yn ei le'

Heb allu gwneud rhywbeth yn ôl ei dro

Ymateb yn od ar ôl clywed/gweld/blasu rhywbeth a/neu deimlo poen



Gall ymatebion y synhwyrau fod yn anarferol



Dim gwên gymdeithasol

Heb ddilyn bys sy'n pwyntio at rywbeth rydych chi'n edrych arno



Heb edrych ym myw eich llygad

